



Flash informativo

Mercado laboral

Agosto 2021

www.probogota.org

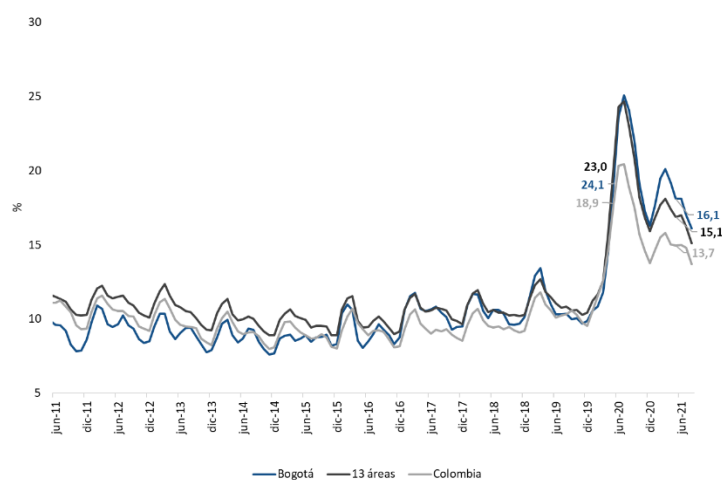


Flash informativo - mercado laboral agosto 2021

En agosto, la tasa de desempleo en Bogotá presentó una disminución anual de 6,1 p.p., aunque continúa siendo alta al ubicarse en 14,41% (250 mil personas desocupadas menos que un año antes). Este comportamiento presenta un retroceso respecto al comportamiento que se evidenció en julio del 2021 pues para este mes la reducción anual en el número de desocupados fue de 423 mil personas. El desempleo sigue afectando con mayor intensidad a los jóvenes y a la población femenina, cuyas tasas de desempleo fueron de 23,8% y 17,5%, respectivamente. Este fenómeno se repite tanto a nivel de Colombia como de las 13 áreas, haciendo evidente la necesidad de que las políticas públicas de generación del empleo en el país sean pertinentes y giren en torno a estos grupos más afectados.

- En agosto de 2021, la tasa de desempleo en Colombia presentó una caída de 4,4 puntos porcentuales (p.p.) con respecto a agosto de 2020, pasando de 16,76% a 12,33%, para un total de 3 millones de personas desocupadas en el país. Esta misma tendencia se observó en las 13 áreas metropolitanas y en Bogotá, cuyas respectivas tasas disminuyeron en 5,4 p.p. y 6,1 p.p., ubicándose en 14,2% y en 14,4%. Así, sus respectivas poblaciones desocupadas fueron de 1,7 millones y de 657 mil personas.
- Como promedio trimestral móvil, la tasa de desempleo de la capital colombiana se ubicó en 16,1%, siendo superior en 2,4 p.p. a la de Colombia (13,7%) y en 1 p.p. a la de las 13 áreas (15,1%).

Gráfico 1. Tasa de desempleo (promedio trimestral móvil).

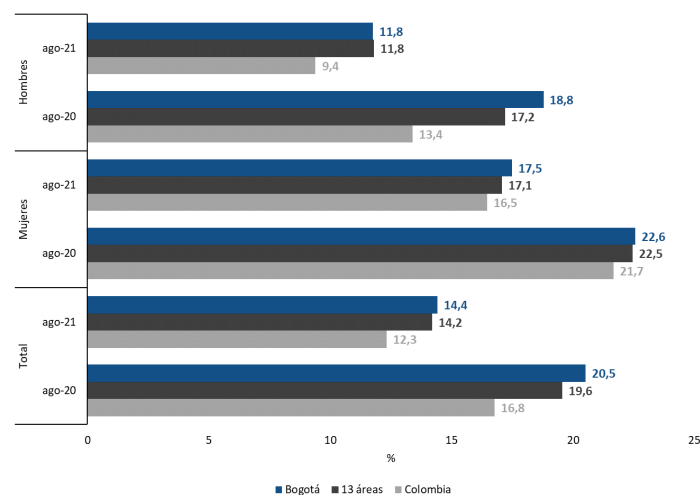


Fuente: DANE, GEIH. Elaboración ProBogotá.

Tasa de desempleo por género

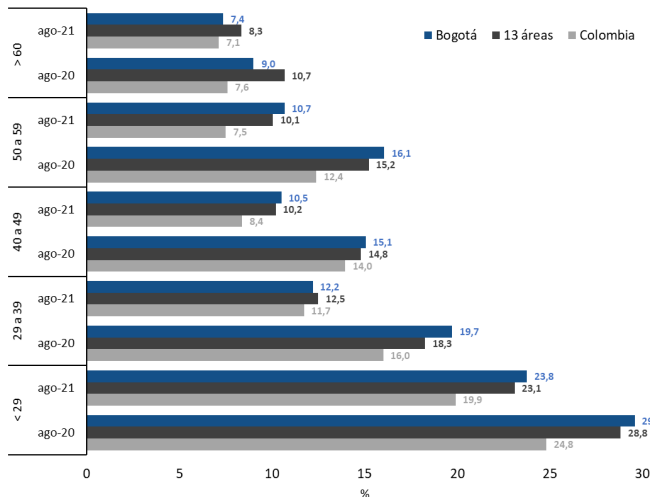
- En agosto, la tasa de desempleo de las mujeres bogotanas fue de 17,5 %, mientras que la de los hombres fue de 11,8%. Esto implica una brecha de 5,7 p.p. entre los dos géneros. Esto representa una situación crítica para la población femenina la cual debe ser priorizada.
- En el caso de las mujeres, la tasa de desempleo bogotana fue superior a la nacional (16,5%) y a la de las 13 áreas (17,1%). En cuanto a los hombres, la tasa de Bogotá fue superior a la de Colombia (9,4%) en 2,4 p.p., e igual a la de las 13 áreas.
- Con respecto a agosto de 2020, en la capital colombiana se observó una disminución de 5,1 p.p. en la tasa de desempleo femenina, y de 7 p.p. en el caso de la masculina.

Gráfico 2. Tasa de desempleo mensual por género.



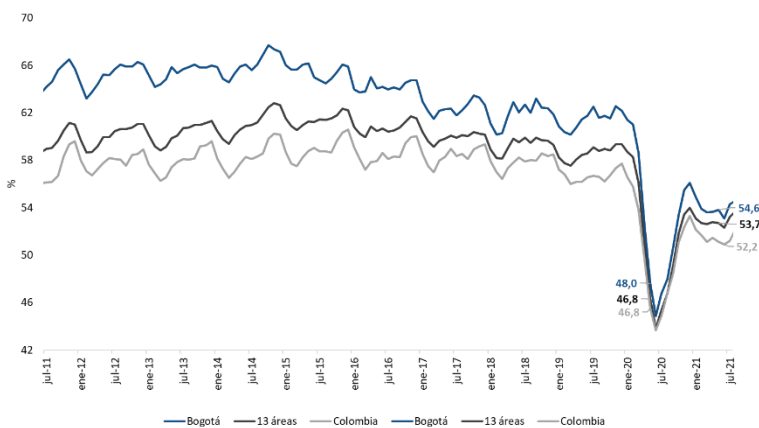
Fuente: DANE, GEIH. Elaboración ProBogotá.

Gráfico 3. Tasa de desempleo en Bogotá por grupos etarios.



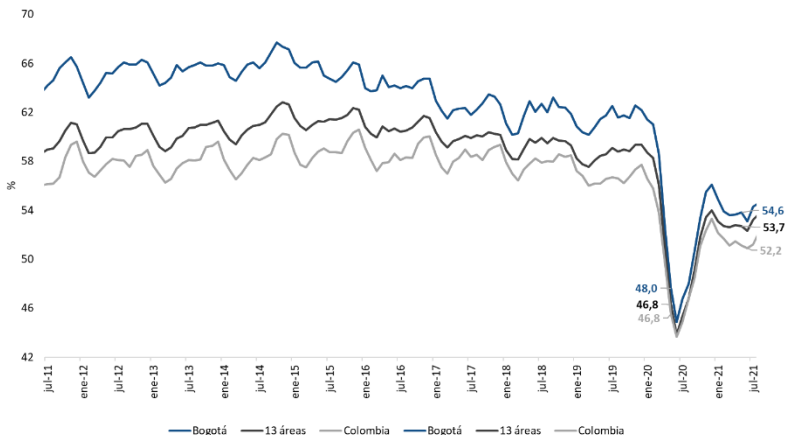
Fuente: DANE, GEIH. Elaboración ProBogotá.

Gráfico 4. Tasa de Ocupación (promedio trimestral móvil).



Fuente: DANE, GEIH. Elaboración ProBogotá.

Gráfico 5. Número de ocupados por ramas económicas - promedio trimestral móvil (escala logarítmica, miles).



Fuente: DANE, GEIH. Elaboración ProBogotá

Tasa de desempleo por grupos etarios

- Por grupos etarios, la población joven (menor a 29 años) presentó la tasa de desempleo más alta de Colombia (19,9%), lo cual se repitió en las 13 áreas (23,1%) y en Bogotá (23,8%).
- Con respecto a agosto de 2020, se observa una caída en el desempleo de todos los grupos etarios en Colombia, en Bogotá y en sus 13 áreas metropolitanas. En Bogotá, la disminución anual del desempleo juvenil fue de 5,8 p.p., en las 13 áreas dicha disminución fue de 5,7 p.p..

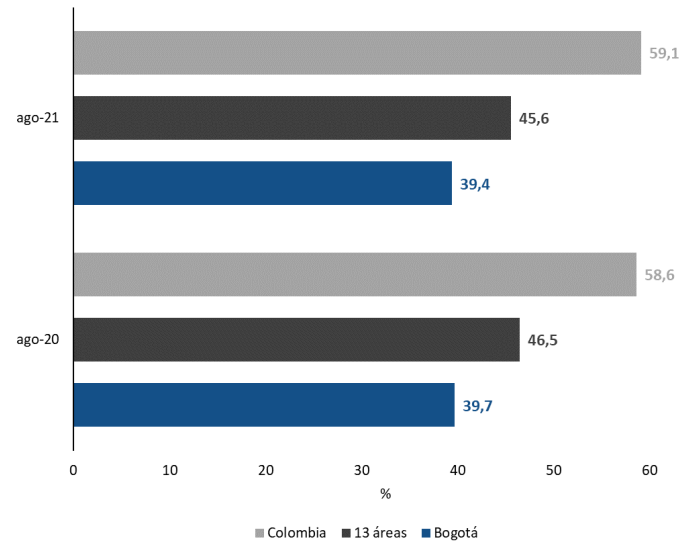
Ocupación

- La variación anual en los niveles de ocupación comparada con el mes pasado no fue tan drástica respecto a como lo venía siendo en meses anteriores. La variación anual de agosto 2020-2021 fue de 5,4, mientras que la variación anual de julio 2020-2021 fue de 6,4.
- A nivel nacional, el número de ocupados en agosto creció en 2,4 millones de personas entre 2020 y de 2021, en las 13 áreas dicha población aumentó en 1,4 millones y en Bogotá en 509 mil.
- Como promedio trimestral móvil, para el trimestre junio-agosto de 2021 la Tasa Ocupación en Colombia presentó un aumento anual de 5,4 p.p.. En las 13 áreas el aumento fue de 6,9 p.p. y en Bogotá fue de 6,6 p.p..
- En cuanto a ramas de la actividad económica, para el trimestre junio-agosto de 2021, las que concentraron al mayor número de ocupados en Bogotá fueron Comercio (772 mil personas), Administración pública, educación y salud (579 mil) e Industrias manufactureras (484 mil).
- Respecto a junio-agosto de 2020, en Bogotá las ramas que presentaron las mejores recuperaciones en términos de sus aumentos porcentuales en el número de ocupados fueron Alojamiento y servicios de comida, Transporte y almacenamiento y Administración pública de 29,7%, 23,8% y 22,4%, respectivamente.

Informalidad

- En agosto de este año, la tasa de informalidad laboral en Bogotá fue de 39,4%, siendo inferior a la de las 13 áreas (45,6%) en 6,1 p.p., y a la de Colombia (59,1%), en 19,7 p.p..
- En términos poblacionales, en Colombia hubo 12,8 millones de personas trabajando en el sector informal. En las 13 áreas la población ocupada informalmente fue de 4,7 millones de personas y en Bogotá fue de 1,5 millones.
- Respecto a agosto de 2020, la población ocupada informalmente en Colombia aumentó en 1,3 millones de personas. En las 13 áreas este aumento fue de 402 mil personas, y en Bogotá de 142 mil. La razón de estos incrementos podría ser explicada por la facilidad de trabajar e incursionar bajo esta modalidad más que todo durante los meses de reactivación económica.
- Es importante enfocar las políticas públicas a este problema pues es un tema que afecta de forma negativa la productividad de los trabajadores, el bienestar social y el crecimiento económico.

Gráfico 6. Tasa de informalidad.

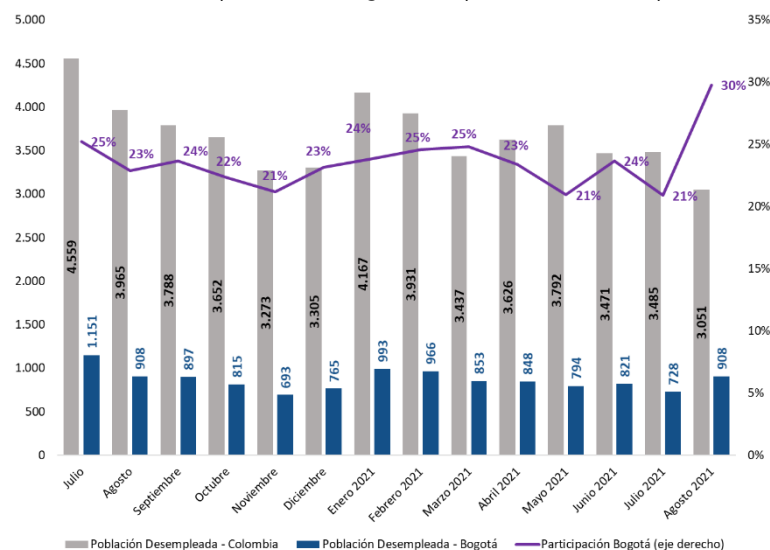


Fuente: DANE, GEIH. Elaboración ProBogotá

Bogotá en el desempleo nacional

- Mientras que, en febrero de 2020, mes inmediatamente anterior a la llegada del Covid-19 a Colombia, Bogotá aportaba el 16% de los desempleados a nivel nacional, en el mes de agosto de 2021 aportó el 30%, cifra mayor comparada al mes anterior (21%) y al comportamiento que se evidenciaba antes de la pandemia.
- Dicho aporte sigue siendo más que proporcional a la participación de la población bogotana en la población nacional total (15,3%), dejando en evidencia que los efectos a raíz de la pandemia siguen afectando en mayor magnitud a la capital respecto al resto del país.

Gráfico 7. Participación de Bogotá a la población desempleada



Fuente: DANE, GEIH. Elaboración ProBogotá