

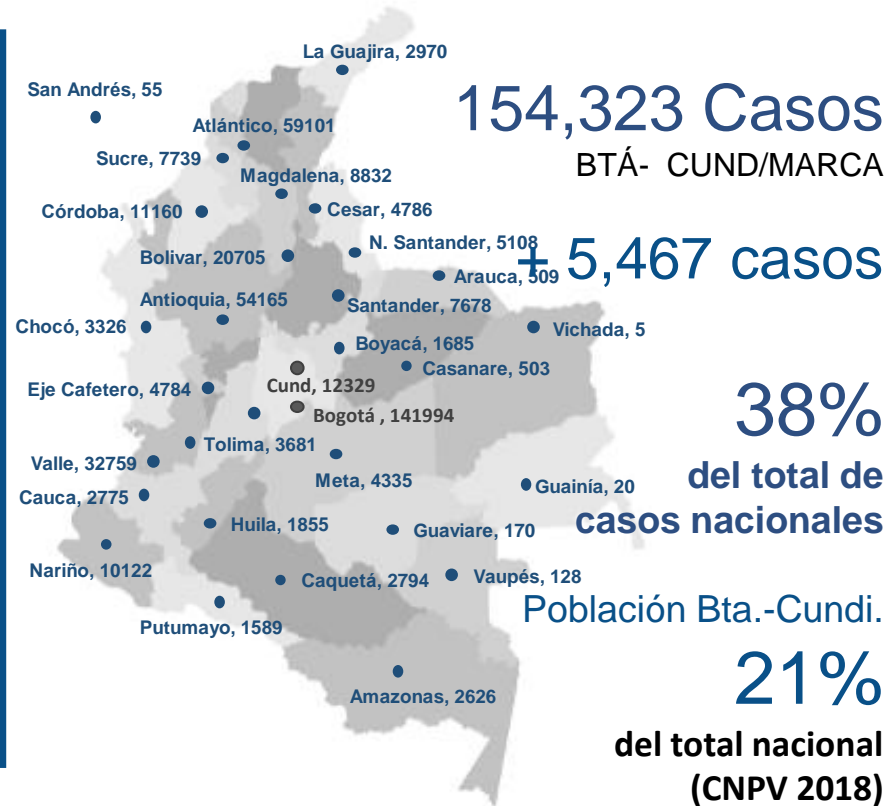
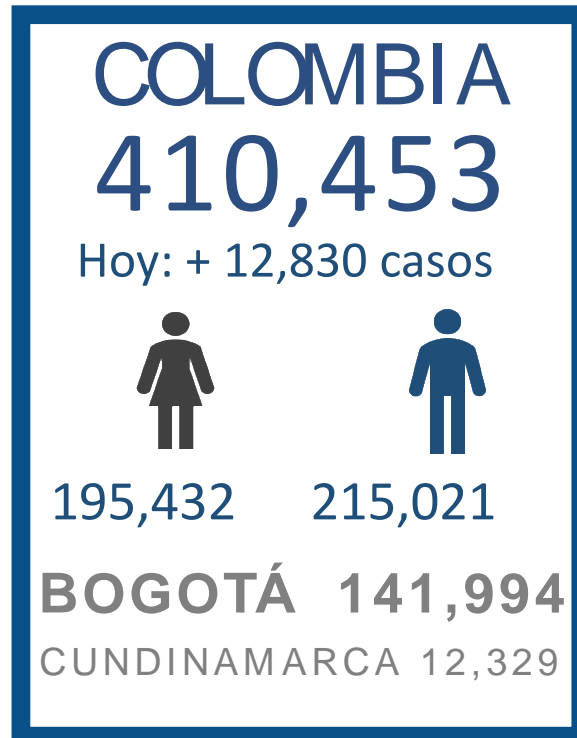


Reporte actualizado sobre la situación del Covid-19 en Bogotá y el país

12 de agosto de 2020

1. Colombia superó los 400.000 casos de Covid-19. Ayer se confirmaron 12.830 nuevos casos en el país, la cifra más alta de casos confirmados en un día. De este modo, el total de casos llegó a 410.453.
2. Colombia volvió a procesar más de 40.000 pruebas en un día, luego de 3 días en donde se procesaron menos de este número de pruebas. Ayer se procesaron 40.101 pruebas en el país, llegando a un total de 1'982.831 (4,8 pruebas x caso positivo; 39.363 x millón de habitantes).
3. En Bogotá se confirmaron 105 nuevos fallecimientos a causa de Covid-19. En total, 3.883 personas han fallecido en la ciudad a causa del virus (501,4 x millón de habitantes; tasa de letalidad de 2,73%).
4. La ocupación de UCI destinadas para Covid-19 en Bogotá llegó a su punto más bajo en los últimos 31 días. Ayer se encontraban ocupadas 1.505 camas UCI de las 1.717 destinadas para el virus en la ciudad, implicando una ocupación del 87,7%. De las camas ocupadas, 456 fueron de casos confirmados mientras que 1.049 fueron por casos sospechosos.

Situación COVID 19 en Colombia

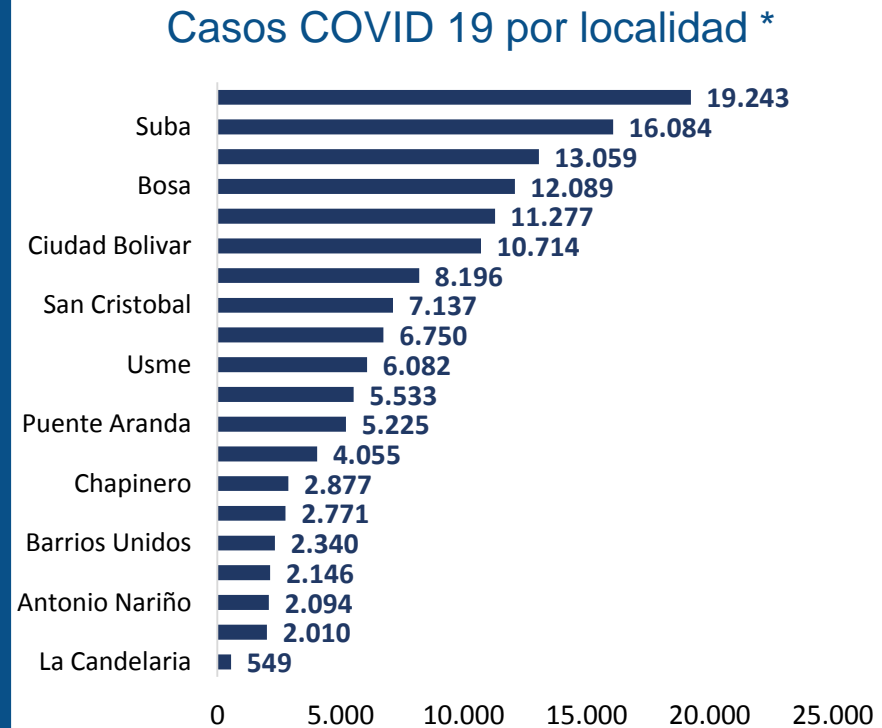


Fuente: INS, Reporte de casos 11 de agosto

	Casos totales	Casos nuevos	Casos x millón hab.	Casos activos	Fallecidos totales	Fallecidos nuevos	Fallecidos x millón de hab.	Fallecidos / Casos totales	Recuperado s totales	Recuperados/ Casos totales
Atlántico	59,101	467	21,711	9,769	2,715	16	997	4.6%	46,617	78.9%
Antioquia	54,165	1,748	33,279	28,569	937	34	576	1.7%	24,659	45.5%
Bogotá D.C.	141,994	5,230	18,336	67,886	3,883	105	501	2.7%	70,225	49.5%
Bolívar	20,705	249	9,493	3,647	630	0	289	3.0%	16,428	79.3%
Valle	32,759	808	7,228	11,658	1,268	26	280	3.9%	19,833	60.5%
Colombia	410,453	12,830	8,148	166,551	13,475	321	268	3.3%	230,427	56.1%
Santander	7,678	720	3,366	4,826	289	23	127	3.8%	2,563	33.4%
Nariño	10,122	224	3,121	3,481	352	7	109	3.5%	6,289	62.1%
Risaralda	2,817	113	2,931	1,621	53	2	55	1.9%	1,143	40.6%
Cundin.	12,329	237	1,846	4,993	338	11	51	2.7%	6,998	56.8%

Fuente: INS, Reporte de casos 11 de agosto.
Ordenado por fallecimientos x millón de habitantes

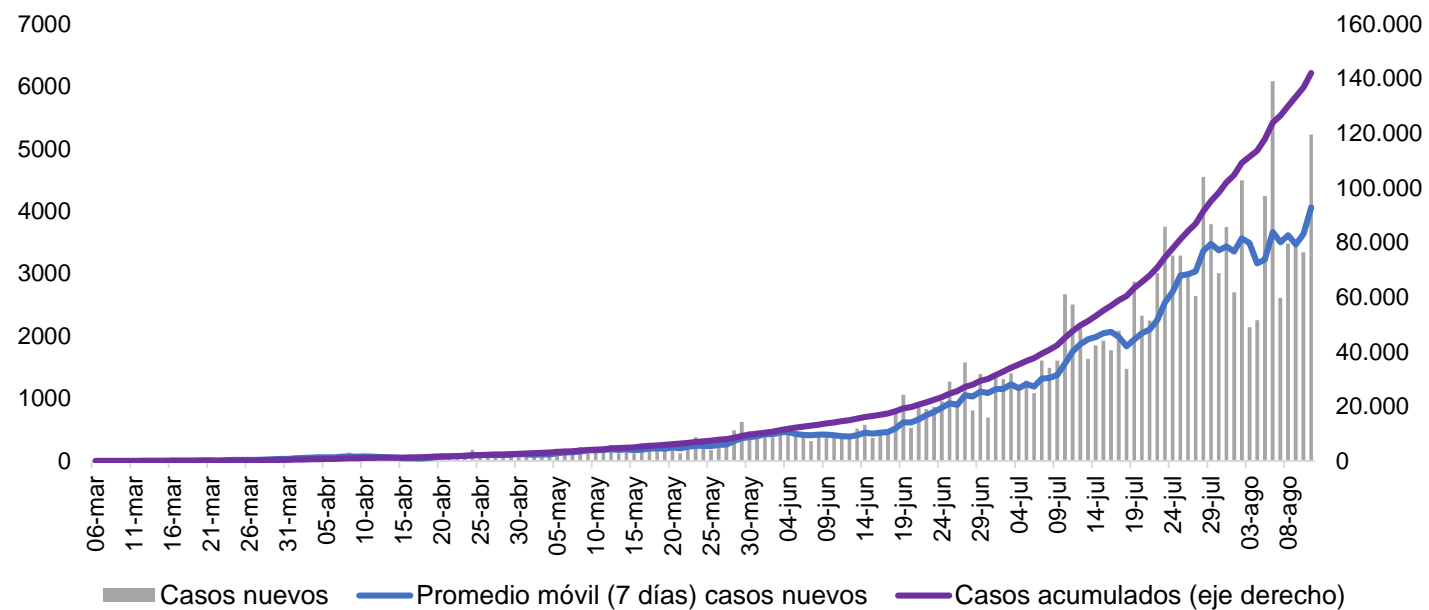
Situación COVID 19 en Bogotá D.C.



Fuente: INS, Reporte de casos 11 de agosto.

* Saludata, Observatorio de Salud de Bogotá, con corte 11 de agosto.

Evolución Casos COVID 19 en Bogotá*



Fuente: INS, Reporte de casos 11 de agosto. Datos según fecha de reporte.

Localidad	Población 2018 (CNPV)	Casos totales	Fallecidos totales	Recuperados	Pacientes en UCI	Casos x millón de hab.	Fallecidos x millón de hab.
Antonio Nariño	77,121	2,094	85	1253	8	27,152.1	1102.2
La Candelaria	16,649	549	18	376	2	32,975.0	1081.1
Los Mártires	71,242	2,146	77	1358	6	30,122.7	1080.8
Tunjuelito	166,654	4,055	157	2056	21	24,331.8	942.1
Santa Fe	100,636	2,771	82	1673	6	27,534.9	814.8
Rafael Uribe	353,472	8,196	240	3670	27	23,187.1	679.0
San Cristobal	373,569	7,137	233	3780	33	19,104.9	623.7
Puente Aranda	236,741	5,225	145	2439	16	22,070.5	612.5
Barrios Unidos	129,775	2,340	78	999	4	18,031.2	601.0
Kennedy	988,143	19,243	567	11523	73	19,473.9	573.8
Ciudad Bolivar	589,185	10,714	336	5943	51	18,184.4	570.3
Usme	348,288	6,082	189	3004	20	17,462.6	542.7
Chapinero	151,921	2,877	78	1408	12	18,937.5	513.4
Bogotá*	7,743,955	141,994	3,883	70,225	456	18,336.1	501.4
Engativa	770,527	11,277	354	5580	41	14,635.4	459.4
Bosa	671,277	12,089	291	6890	39	18,009.0	433.5
Teusaquillo	141,143	2,010	60	1081	6	14,240.9	425.1
Fontibón	355,288	5,533	149	2912	10	15,573.3	419.4
Suba	1,116,937	16,084	461	8022	41	14,400.1	412.7
Usaquén	520,990	6,750	175	3353	18	12,956.1	335.9

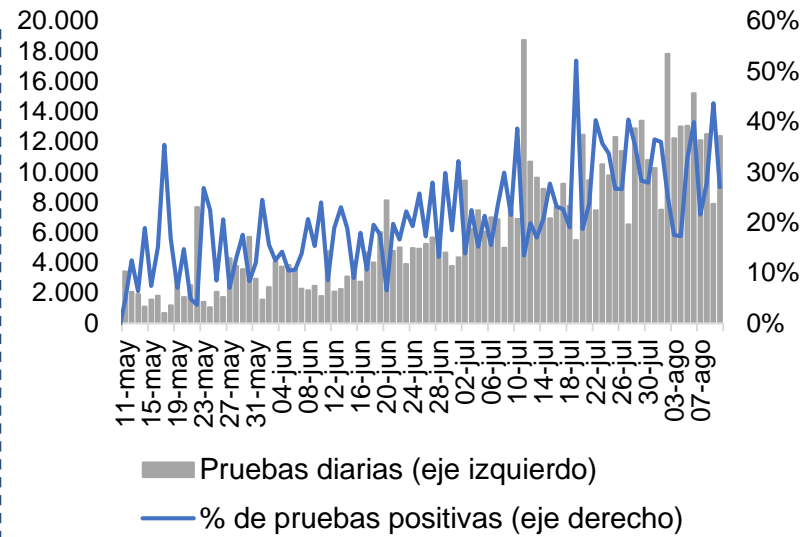
Fuente: CNPV 2018 (población efectivamente censada), DANE. Saludata, corte 11 de agosto.

* Población proyectada para 2020 según DANE. Ordenado por fallecimientos x millón de habitantes

	Bogotá	Colombia	Antioquia
Pruebas totales	637,365	1,982,831	262,661
Pruebas nuevas	13,993	40,101	4,630
Pruebas por millón habitantes	82,305	39,363	39,333
Pruebas por caso positivo	4.5	4.8	4.8
% pruebas totales positivas	22.28%	20.70%	20.62%

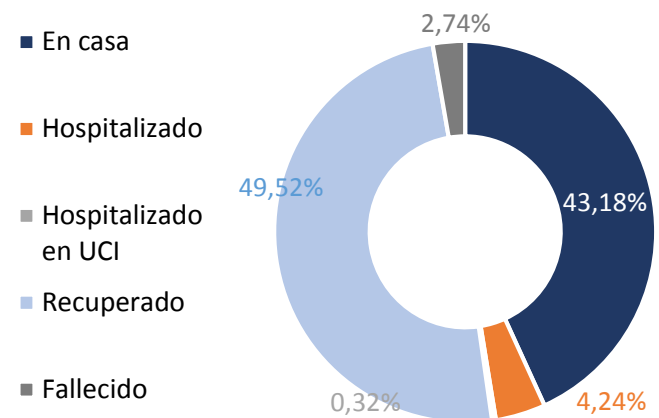
Fuente: INS, Reporte de casos 11 de agosto.

Pruebas diagnósticas en Bogotá



	Bogotá	Colombia*	Antioquia
Recuperados/ Casos Totales	49.46%	53.96%	45.53%
Fallecidos/ Casos Totales	2.73%	3.20%	1.73%
Fallecidos por millón	501.4	261.1	140.3
UCI disponibles COVID-19	1717	3975	821
Ocupación UCI COVID-19	Confirmados (456)**: 26.56%	42.82%	Confirmados (394)**: 47.99%
	Confirmados + Sospechosos (1,505)***: 87.7%		Confirmados + Sospechosos (670)***: 81.61%
UCI totales	2040	7950	N.D.
Ocupación UCI totales	89.4%	N.D.	N.D.

Estado de casos en Bogotá



67,710 casos activos **3,883** fallecidos

61,234 en casa **70,225** recuperados

456 en UCI

6,020 hospitalizados

Fuente: INS, Reporte de casos 11 de agosto. CNPV 2018. Saludata, Observatorio de Salud de Bogotá, con corte 11 de agosto. Gobernación de Antioquia, con corte 11 de agosto.

* El número de UCIs disponibles corresponde al 50% de la capacidad instalada, según la disponibilidad promedio del país al 20 de julio de 2020.

** Confirmados: número de pacientes con COVID 19 que están en UCI. *** Confirmados+ Sospechosos: número de pacientes con COVID19 que están en UCI + los que se sospecha que tienen COVID19.